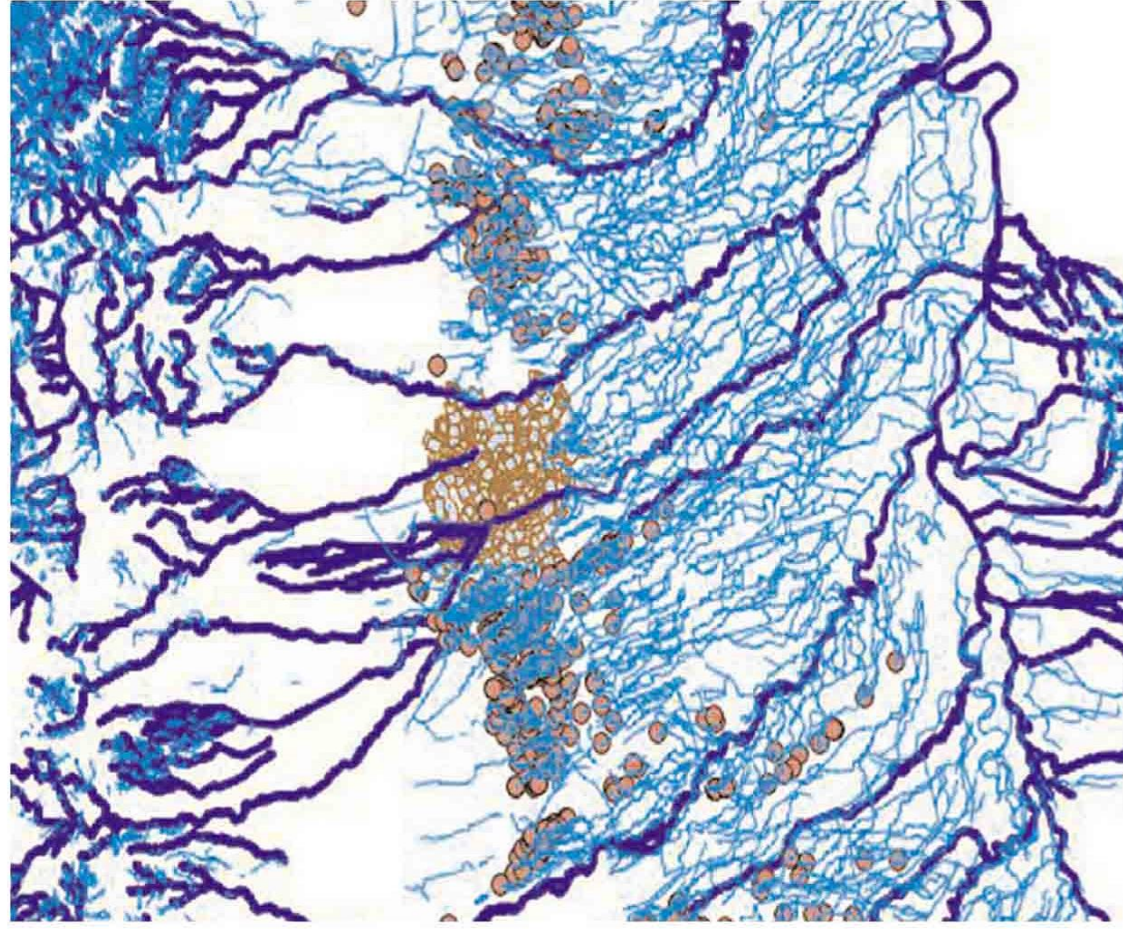


Laboratorio

Kilili Gocciolio

Sabato 21 settembre
Parco Nord Milano



Il progetto consiste nella creazione di un'azione artistica ripetuta, in siti differenti della città, per portare alla luce la struttura sottesa di Milano, la sua rete delle acque.

Valorizzare la rete delle acque di Milano, leggerla come fosse una mappa di senso che mette in luce forme, colori, densità dello spazio, che ci aiuta a leggere le strategie, richiama memorie, costruisce identità. Partendo dalle emergenze, innescando ingorghi sulla tematica "acqua-milano-valore territoriale-valore simbolico", cucendo il sotto con il sopra, l'occultato con il visibile.

Milano è una città la cui morfologia è strutturata su un sistema delle acque risorgive e defluenti. Questa ossatura è stata piano piano occultata, ma non è scomparsa. Il riconoscere la caratteristica acquatica della città è fondamentale per comprenderla. Riconoscere il valore fondativo delle acque, la radice, la sua storia fisica e simbolica equivale a nominarla, riconoscerne il valore, quindi costruire relazione. Relazionarsi con il luogo e non solo usare il suolo è la base dell'orientamento, l'origine della scelta, la capacità della cura reciproca.

Una cittadinanza consapevole è progetto urbano sostenibile. L'acqua, materia morbida e volubile, si adatta, si insinua, raccoglie, si contamina, pulisce e soprattutto fluisce, in una città dove i flussi si intrecciano a più livelli (gente, informazioni, denaro, auto, lingue). Forza sotterranea che regge la città densa, eretta, ostentata. Sistema sotterraneo come intestino occultato alla "sensibilità" dei fruitori distratti. Sistema sotterraneo come intestino occultato alla "sensibilità" dei fruitori distratti. Ascoltare le acque significa dunque entrare in relazione con l'energia profonda della città, dialogarci nel rispetto reciproco.

La ricerca ci ha condotto a esplorare le profondità dei luoghi dell'acqua sotterranea di Milano. Vogliamo qui riproporre la sensazione avvolgente, protettiva e la suggestione sensoriale di un ventre profondo che nutre tutta la città.

Nasce così l'idea di una cupola di terra dove l'acqua scorre e può essere percepita in un'esperienza attiva dal pubblico.



ACQUA.
ENERGIA
DI VITA

12/22 SETTEMBRE 2013

Parco Nord Milano

7° FESTIVAL DELLA

BIODIVERSITÀ

"... ecco, fra tutte queste acque è Milano. Possiamo pensare la collocazione del centro originario lì, esattamente sul confine tra la terra asciutta e la terra sommersa, proprio in un punto in cui la terra tracciava una sorta di promontorio, o in un punto in cui l'acqua lambiva una sorta di porto, il luogo più vicino e sicuro rispetto alla palude."